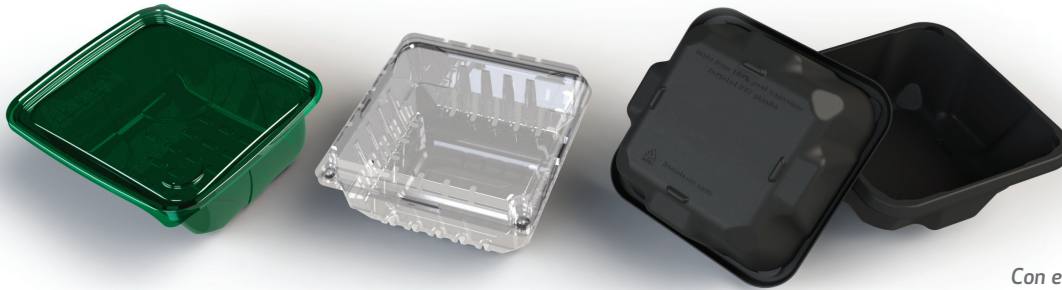


COOL PAK LLC

Suministro de productos frescos desde el campo hasta la tienda con el software SolidWorks



Con el software SolidWorks, Cool Pak creó su propio departamento de diseño interno para responder más eficazmente a las demandas de soluciones de envasado innovadoras y ecológicas de los clientes.

¿Se ha preguntado alguna vez dónde crecen los arándanos y las fresas que toma para desayunar cada mañana? ¿Se ha planteado alguna vez cuándo se cosecharon los productos frescos que compra o qué distancia han recorrido hasta llegar a su tienda? Con toda probabilidad, las únicas preguntas que se ha hecho con respecto a los productos son estas: ¿Son realmente frescos? ¿Qué gusto tienen?

El trabajo de Cool Pak LLC consiste en garantizar que las respuestas a estas preguntas sean “mucho” y “muy bueno”. Como uno de los principales proveedores de envases para cultivadores, exportadores, reenvasadores y otros proveedores de alimentación, la empresa diseña y fabrica una amplia gama de bandejas, cajas, tarrinas y envases con tapa y tapa de bisagra que se utilizan para envasar, transportar y vender productos frescos. El personal de la empresa combina décadas de experiencia en agricultura y envasado —adquirida a lo largo de la historia de esta familia dedicada a la fabricación y distribución en California— con un compromiso con la innovación en el diseño y la producción de soluciones de envasado.

Hasta hace poco, Cool Pak encargaba a consultores externos el trabajo de diseño y desarrollo de moldes. No obstante, a medida que la empresa y la demanda de soluciones de envasado innovadoras y ecológicas iba creciendo, Cool Pak empezó a tener la necesidad de contar con sus propias funciones de diseño internas, según explica Leo Lira, director de desarrollo de productos.

«Me contrataron para que creara un departamento interno e implementara el diseño de productos y el desarrollo de moldes de prototipos en la empresa», explica Lira. «Cool Pak está creciendo como empresa y necesitamos aumentar la productividad para poder competir con garantías. También necesitamos hacer frente a los nuevos requisitos de las grandes cadenas, como ofrecerles la oportunidad de aprobar los nuevos diseños de antemano. Las nuevas normativas sobre trazabilidad de las agencias gubernamentales también nos obligan a controlar más el proceso».

Cool Pak eligió el software de diseño SolidWorks® porque es fácil de usar, simplifica el desarrollo de moldes y se integra perfectamente en el sistema de mecanizado Gold Partner Certified CAMWorks™ que la empresa utiliza en sus equipos CNC para crear utillajes.

Reto:

Trasladar la función de diseño de envases para productos frescos de los consultores externos a los diseñadores internos para hacer frente al crecimiento, reducir los costes y controlar la calidad.

Solución:

Implementar el software de diseño en 3D SolidWorks para crear de manera eficiente un departamento de diseño interno que desarrolle los diseños de los envases y los moldes de los prototipos.

Resultados:

- Se acortaron los ciclos de desarrollo en un 75 por ciento.
- Se pasó del diseño a la creación de moldes de los prototipos en una sola semana.
- Se redujeron los desechos a lo largo de toda la cadena de suministro del cliente en más de un 35 por ciento.
- Se crearon funciones de diseño internas.

«Creí que para crear, levantar y poner en marcha un departamento en poco tiempo el software SolidWorks sería la mejor elección», comenta Lira. «Como es fácil de aprender y utilizar —especialmente a la hora de trabajar con desarrolladores de moldes y crear prototipos—, el software SolidWorks era sencillamente la solución lógica».

Facilitando el crecimiento de la empresa

Con la implementación del software SolidWorks, Cool Pak ahora puede satisfacer internamente sus necesidades de diseño y de creación de prototipos, que han aumentado al mismo ritmo que la empresa ha ido creciendo. Además de aumentar considerablemente la producción, el software SolidWorks ha permitido a Cool Pak reducir el tiempo de respuesta al cliente, innovar en nuevos envases y facilitar los cambios de diseño.

«Estamos captando nuevos negocios porque podemos mostrar a los clientes cómo pueden transportar más cantidad de producto con nuestros envases», explica Lira. «Gracias a la combinación del software SolidWorks y CAMWorks, nuestra calidad ha aumentado y nuestros plazos de entrega han disminuido. Por ejemplo, con nuestros envases con precinto de seguridad pendientes de patente, no solo hemos eliminado pasos del proceso de fabricación, sino que también hemos desarrollado un diseño que hace un uso más eficiente del espacio para que nuestros clientes puedan envasar y trasladar más cantidad de producto en cada carga».

Más rápido, más económico, mejor

Con el software SolidWorks, Cool Pak tiene un mayor control sobre el proceso de desarrollo de productos, con lo que obtiene un ahorro de tiempo, reducciones de los costes y una mayor calidad. La empresa utiliza el software SolidWorks para generar todos los diseños de envases y moldes de prototipos que los socios fabricantes utilizan después para fabricar envases a una escala realmente global.

«Hemos reducido el tiempo que se tarda en crear un diseño y producir un molde del prototipo en un 75 por ciento», recalca Lira. «Poder pasar del diseño al prototipo en cuestión de una semana supone una gran ventaja, y lo hacemos a la vez que mejoramos la calidad y reducimos el uso de material».

Productos frescos en envases ecológicos

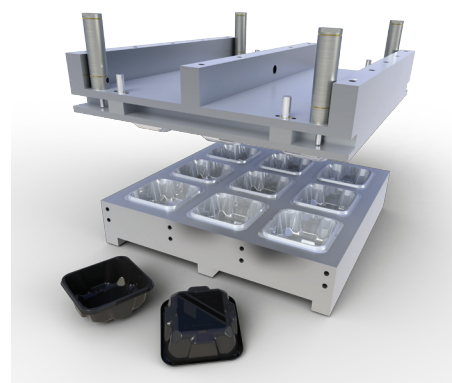
Desde que implementó el software SolidWorks, Cool Pak ha hecho grandes progresos en la producción de envases que aumentan considerablemente la capacidad de transporte y envasado, al tiempo que reducen el impacto medioambiental. Al aumentar el número de envases con tapa de bisagra que caben en un palé y en un camión, los clientes de la empresa pueden reducir la cantidad de combustible que necesitan para hacer llegar sus productos frescos al mercado. En algunos casos, Cool Pak ha podido reducir los desechos en toda la cadena de suministro en más de un 35 por ciento.

La empresa fabrica sus envases con bisagra con plástico PET reciclado (RPET) y cada envase contiene un 85 por ciento de RPET como mínimo, aunque algunos están 100% fabricados con este material. Cool Pak ha creado varios programas para distintas empresas, como Walmart y Trader Joe's, con materiales de PLA biodegradables a base de maíz y, en la actualidad, está desarrollando nuevos plásticos biodegradables.

«El software SolidWorks nos proporciona las herramientas que necesitamos para hacer crecer nuestro negocio y desarrollar las ecológicas e innovadoras soluciones de envasado del futuro», comenta Lira.

«EL SOFTWARE SOLIDWORKS NOS PROPORCIONA LAS HERRAMIENTAS QUE NECESITAMOS PARA HACER CRECER NUESTRO NEGOCIO Y DESARROLLAR LAS ECOLÓGICAS E INNOVADORAS SOLUCIONES DE ENVASADO DEL FUTURO».

Leo Lira,
director de desarrollo de productos



La combinación de software de diseño SolidWorks y software de mecanizado Gold Partner Certified CAMWorks ha permitido a Cool Pak mejorar la calidad y reducir los plazos de entrega al mismo tiempo.



Cool Pak LLC
2601 Camino Del Sol
Oxnard, CA 93030 EE. UU.
Teléfono: +1 805 981 2434
www.cool-pak.com
VAR: Hawk Ridge Systems,
Ventura, California, EE. UU.

• **Oficinas Corporativas**
• Dassault Systèmes
• SolidWorks Corp.
• 300 Baker Avenue
• Concord, MA 01742 USA
• Teléfono: +1-978-371-5011
• Email: info@solidworks.com

• **Oficinas en España**
• Teléfono: +34-902-147-741
• Email: infospain@solidworks.com

• **Oficinas centrales Europa**
• Teléfono: +33-(0)4-13-10-80-20
• Email: infoeurope@solidworks.com

