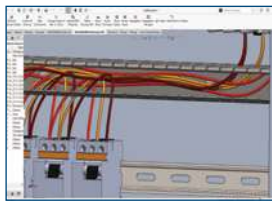


NOVEDADES DE SOLIDWORKS® 2022: ECAD

SOLIDWORKS Electrical

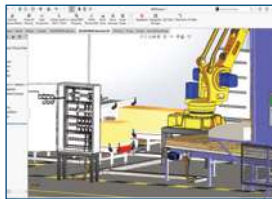


1 Recorrido eléctrico 3D más rápido

- Acelere de manera significativa el enrutamiento de hilos, cables y mazos de cables en 3D en su máquina o producto.
- Pruebe más ideas de diseño durante el ciclo de diseño con una creación de recorridos más rápida.

Ventajas

Acelere la creación de diseños eléctricos y los cambios de diseño.



2 Rendimiento mejorado con grandes proyectos eléctricos

- Acelere las operaciones más utilizadas, como copiar, pegar, eliminar y deshacer.
- Realice cambios de diseño de esquemáticos a 3D de forma más rápida.
- Cree grandes proyectos eléctricos de forma más rápida.

Ventajas

Ahorre tiempo al trabajar con grandes proyectos eléctricos.

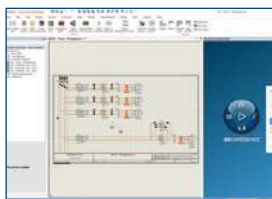


3 Rendimiento mejorado en entornos de diseño eléctrico para varios usuarios

- Agilice las operaciones para grupos de varios usuarios que realizan diseños eléctricos simultáneos.
- Facilite el uso compartido de datos y la colaboración entre varios usuarios.

Ventajas

Aumente la productividad con una colaboración mejorada entre usuarios simultáneos.

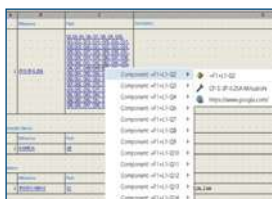


4 Mejora del portal de contenidos de Electrical (ECP)

- ECP se incluye ahora en el Panel de tareas de SOLIDWORKS Electrical, lo que facilita el acceso.
- Busque contenido eléctrico directamente desde SOLIDWORKS Electrical.

Ventajas

Cree diseños eléctricos de forma más rápida con los recursos optimizados de contenido eléctrico.

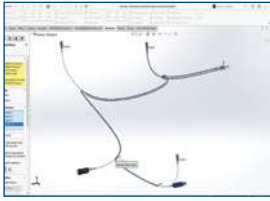


5 Navegación mejorada en los informes de sistemas eléctricos

- Active varios hipervínculos por celda de informe.
- Vincule informes de sistemas eléctricos a hojas de datos de componentes.

Ventajas

Mejore la calidad del diseño con una navegación sencilla en su documentación del proyecto eléctrico.



6 Documentación de aplanamiento de mazos de cables mejorada

- Seleccione los segmentos principales del recorrido de un mazo de cables en 3D para guiar el proceso de aplanamiento.
- Simplifique la organización de la documentación de mazos de cables dirigiéndose a la línea de enlace.

Ventajas

Mejore la calidad de los productos a través de una documentación más completa y un acceso más rápido a los documentos de referencia de componentes.

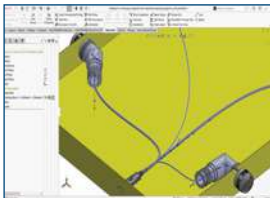


7 Documentación mejorada de diseños de cables y mazos de cables con conectores eléctricos compartidos

- Incluya conectores externos compartidos, pero fuera del recorrido eléctrico.
- Incluya información de conectores externos en tablas de documentación, como tablas de resumen de circuitos y tablas de conectores.
- Agregue vistas de bloque de conectores externos en los dibujos de los tableros de mazos.

Ventajas

Disfrute de una mayor flexibilidad a la hora de documentar diseños de cables y mazos de cables eléctricos.



8 Compatibilidad con protectores traseros

- Utilice protectores traseros rectos y en ángulo en el diseño de recorrido eléctrico.
- Cree el recorrido y, a continuación, agregue, gire o cambie los protectores traseros según sea necesario.

Ventajas

Mejore la calidad del diseño a través de una representación 3D más completa del diseño general.



9 Documentación 2D mejorada de protectores traseros en diseños eléctricos

- Incluya protectores traseros rectos o en ángulo en los dibujos de los tableros de mazos.
- Incluya vistas de protectores traseros en ángulo en vistas de mazos aplanados.

Ventajas

Disfrute de una documentación más completa y flexible de los diseños eléctricos.



10 Mejoras en el control de radio de pliegue

- Evite errores de radio de pliegue con el enrutamiento automático de hilos, cables y mazos de cables 3D.
- Cree un sistema de enrutamiento 3D más sólido al utilizar croquis de trayectos guía eléctricos limitados.

Ventajas

Mejore la calidad del diseño a través de una representación 3D más realista de los recorridos eléctricos.

La plataforma 3DEXPERIENCE® impulsa nuestras aplicaciones y ofrece un extenso portfolio de experiencias que dan solución a 11 industrias diferentes.

Dassault Systèmes, The 3DEXPERIENCE Company, es un catalizador del progreso humano. Proporcionamos a las empresas y a las personas entornos virtuales de colaboración para dar rienda suelta a la imaginación en materia de innovación sostenible. Mediante la creación de "gemelos virtuales" de elementos reales con nuestras aplicaciones y plataforma 3DEXPERIENCE, los clientes trascienden los límites de la innovación, el aprendizaje y la producción.

Los 20 000 empleados de Dassault Systèmes están aportando valor a más de 270 000 clientes de todo tipo, de cualquier sector y en más de 140 países. Si desea obtener más información, visite www.3ds.com/es.

